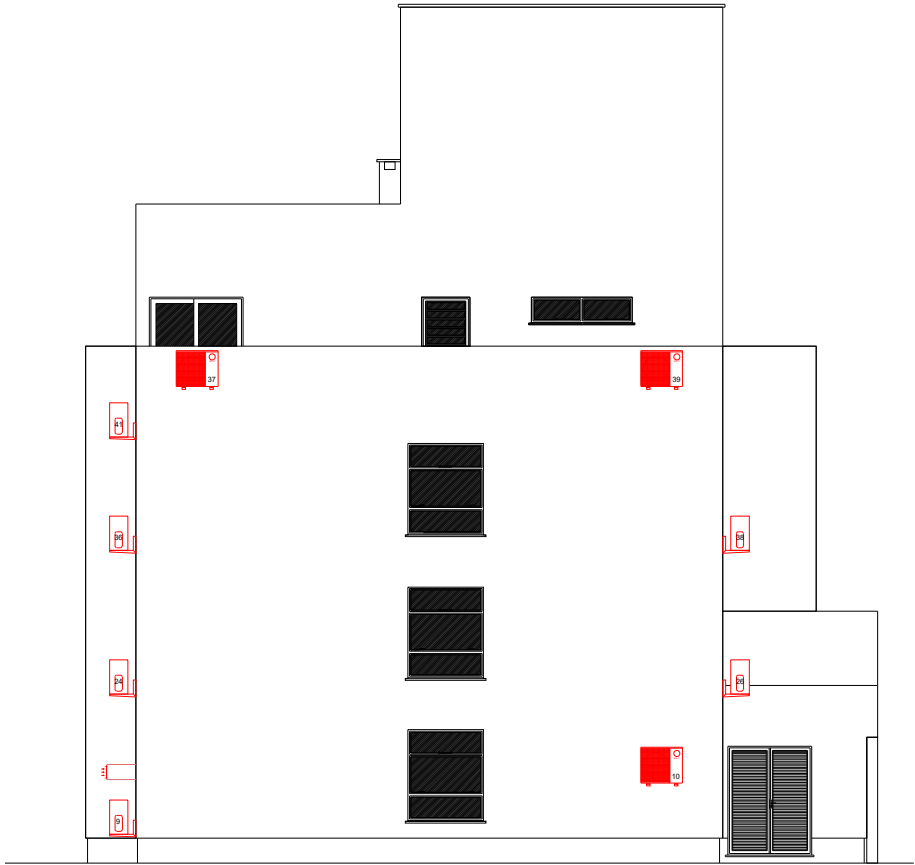
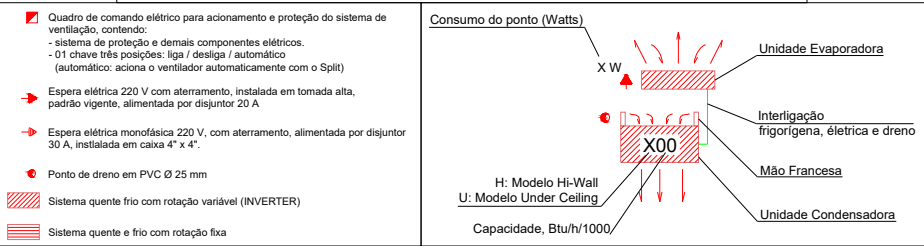
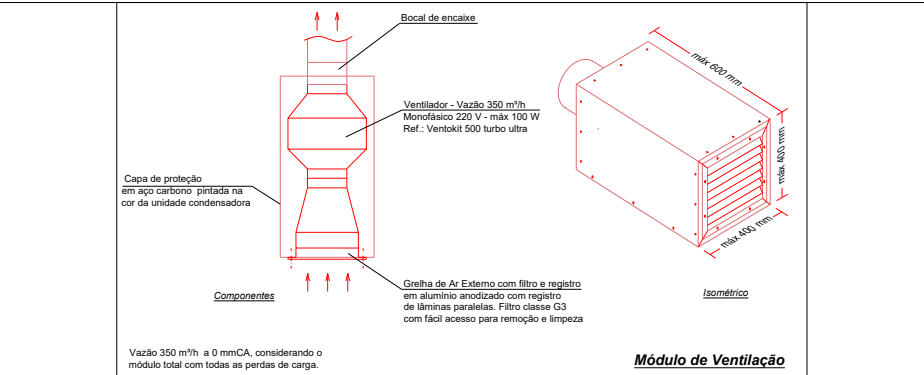
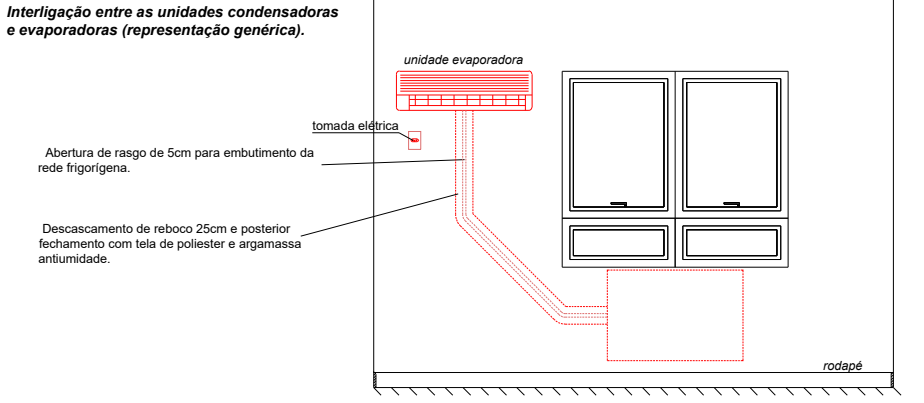


FACHADA PRINCIPAL OESTE



FACHADA FUNDOS LESTE

- A borda superior das unidades evaporadoras deve ficar a 15cm de distância do forro (laje ou gesso), no mínimo;
- A altura do piso à face superior das unidades evaporadoras deverá ser confirmada com a fiscalização da obra;



OBS:

- O projeto contempla a substituição completa do sistema de climatização existente, incluindo todas as redes frigorígenas existentes;
- A nova rede frigorígena de interligação entre a unidade interna e externa deverá ser executada embutida na face externa da parede da fachada;
- A execução dos drenos será realizada em tubos de PVC rígido Ø25 mm, com as devidas conexões, embutidos nas paredes externas, com espera posicionada na parte posterior de cada unidade evaporadora e direcionamento até as redes de drenagem já existentes e/ou até os tubos de queda pluvial mais próximos;
- O fechamento dos rasgos deverá ser executado com a aplicação de tela de reforço e argamassa aditivada com produto antiumidade;
- Será realizada a substituição de todos os suportes existentes das unidades condensadoras, instalando-se **novos suportes metálicos reforçados em aço galvanizado**, fixados à parede, utilizando exclusivamente parafusos e arruelas galvanizadas.

 <div>MINISTÉRIO PÚBLICO PROCURADORIA-GERAL DE JUSTIÇA DIVISÃO DE ARQUITETURA E ENGENHARIA</div>		
OBRA	PROMOTORIAS DE JUSTIÇA DE GRAVATAÍ	ÁREA TOTAL
CONTEÚDO	AR CONDICIONADO - Fachadas - Leste e Oeste	ESCALA 1/150
ENDEREÇO	RUA IRMÃO GERALDO 181 - DOM JOÃO BECKER - GRAVATAÍ - RS	DATA 23/10/2025
PROCURADOR-GERAL DE JUSTIÇA	DIRETOR-GERAL	ÚLTIMA ATUALIZAÇÃO
		DESENHO Izaquiel Vaz
COORD. DIVISÃO DE ARQUITETURA E ENGENHARIA MP/RS RESPONSÁVEL TÉCNICO PROJETO	PROJETO	PRANCHA 3/4
ENG. MIGUEL SIMÕES NETO CREA/RS 124.610	ENG. IZAQUIEL DOS SANTOS VAZ CREA/RS 243260	